



ОТРАВИЛИСЬ В КАФЕ ЧТО ДЕЛАТЬ?

Центр
гигиенического
образования населения
Роспотребнадзора





1 этап



Обратитесь за медицинской помощью

**При появлении
СИМПТОМОВ:**

- тошнота
- рвота
- диарея
- повышение температуры



2 этап

Предъявить претензию представителям заведения общественного питания в письменном виде

Вы вправе требовать компенсацию за:



потребленную еду



понесенные убытки (в том числе затраты на лечение)



утраченный заработок



моральный вред



3 этап

Приложить к претензии:

- чек
- выписка с банковской карты
- показания свидетелей
- фото и видео **Указанные документы и сведения будут являться доказательством того, что вред вашему здоровью причинен именно в данном заведении общественного питания.**
- скриншоты
- медицинские документы.

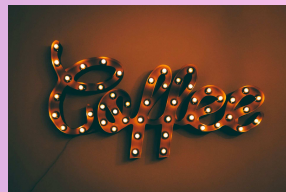


4 этап



Ваши требования должны быть удовлетворены в течение 10 рабочих дней

Если администрация кафе проигнорировала вашу претензию или отказала в ее удовлетворении



Вы вправе обратиться в суд для защиты своих нарушенных прав



Центр
гигиенического
образования населения
Роспотребнадзора



5 этап



Вправе также подать жалобу в территориальный орган Роспотребнадзора



По жалобе может быть проведена проверка заведения общественного питания



При обнаружении нарушений, из-за которых могло произойти отравление- результаты проверки помогут Вам отстоять свою правоту в суде



6 этап



При обнаружении нарушений, из-за которых могло произойти отравление-результаты проверки помогут Вам отстоять свою правоту в суде





**Помните, Вы имеете
право на получение
услуг надлежащего
качества,
безопасных для
жизни и здоровья**



**Узнайте больше
о защите прав потребителей
из материалов
ЦГОН Роспотребнадзора**

ВКонтакте



сайт ЦГОН

Telegram



Одноклассники